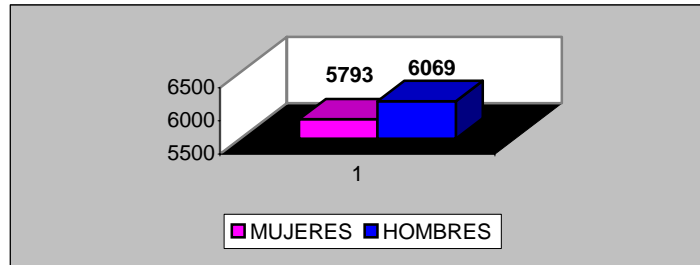


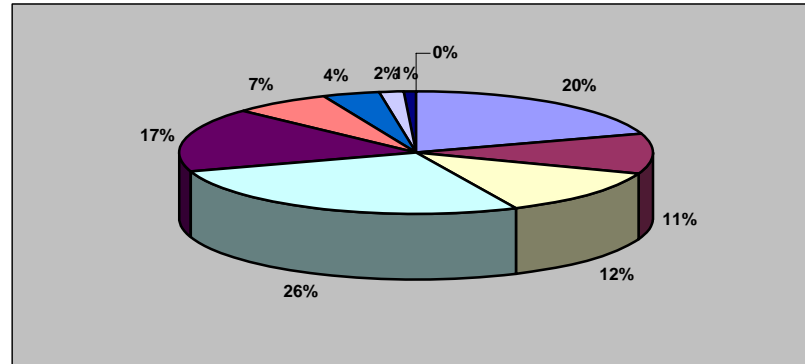
DATOS POBLACIONALES A FECHA 20DEC10

MUJERES	5793
HOMBRES	6069
TOTAL	11862



FRANJAS DE EDAD
HOMBRES MUJERES TOTAL

DE 0-10	1217	1129	2346
DE 10-20	640	585	1225
DE 20-30	756	828	1584
DE 30-40	1633	1618	3251
DE 40-50	1035	848	1883
DE 50-60	408	354	762
DE 60-70	221	206	427
DE 70-80	112	139	251
DE 80-90	43	70	113
DE 90-100	4	16	20
TOTAL	6069	5793	11862





Ayuntamiento de
Alovera

NOTA DE PRENSA

21/DICIEMBRE/2010

El municipio de Alovera vuelve a incrementar su población en el año 2010

- ***Los datos del padrón reflejan un crecimiento de 533 habitantes desde 2009, registrándose 27 altas nuevas de ciudadanos de origen extranjero***
- ***A 20 de diciembre, Alovera cuenta con 11.862 vecinos empadronados***
- ***El Ayuntamiento ha promovido, y mantiene, distintas iniciativas para fomentar el empadronamiento en el municipio con ventajas fiscales***

El municipio de Alovera vuelve a incrementar su población en el último año 2010. Según los datos consultados en el padrón a 20 de diciembre, el número de vecinos empadronados en la localidad asciende a 11.862 personas, 533 más que en el mismo periodo de 2009. Si establecemos una comparativa respecto a años anteriores, el despunte poblacional se mantiene de una manera moderada respecto a los datos que se computaron en la última década. Hay que recordar que Alovera en el año 1999 contaba con una población de 1.580 habitantes, cifra que crece significativamente en 2033 hasta las 4.431 personas, vuelve a hacerlo ya de manera imparable en el año 2005 cuando se encontraban inscritas 7.245 personas en el padrón, o las 9.352 del año 2007, superando una nueva barrera en 2010 con 10.102 habitantes, y estableciéndose en 10.891 a principios de 2009 y cerrando esta última anualidad con 11.329 vecinos.

Analizando con detenimiento los parámetros que ofrece el padrón municipal aloverano comprobamos que la población se reparte de forma proporcional atendiendo a la cuestión de sexo: 5.793 mujeres y 6.069 hombres. Adentrándonos en la estadística pro franjas de edad se comprueba que Alovera da muestra del

Beatriz Palancar Ruiz
Gabinete de Prensa Ayuntamiento de Alovera
Plaza Mayor, 1. 19208-Alovera (Guadalajara)
Teléfonos: 949-27 52 60 (extensión 42) y 608 09 32 59
Página web municipal: www.aytoalovera.es
Correo electrónico: prensa@aytoalovera.es



Ayuntamiento de
Alovera

NOTA DE PRENSA

21/DICIEMBRE/2010

fenómeno de crecimiento poblacional propio de una localidad del Corredor del Henares con un incremento notable de los tramos que comprenden a personas de edad media, entre los 30 y los 50 años, y también de la población infantil. También en 2010, estos grupos de edad han sido los que más vecinos han añadido.

La localidad de Alovera cuenta con un total de 2.346 pequeños, 1.217 niños y 1.129 niñas, con edades comprendidas entre los cero y los diez años (116 más que en 2009); en la edad preadolescente y adolescente se contabilizan 1.225 personas, 60 más que el año pasado; mientras que en el tramo que se extiende entre los 20 y los 30 años la cifra es de 1.584, descendiendo en cinco vecinos respecto al padrón del año pasado. Se da la circunstancia que es la única franja de edad que presenta un rédito negativo respecto a 2009.

Un total de 3.251 vecinos se encuentran entre los 30 y los 40 años siendo el grupo más numeroso de población (que crece en 102 personas respecto a 2009), seguido de los menores de cero a diez años (116 altas más respecto a 2009). Además, las edades situadas entre los 40 y los 50 años están representadas por 1.883 vecinos, 1.035 hombres y 848 mujeres, que representan el crecimiento anual de población más alto con 110 altas más en el padrón respecto a los datos de 2009.

También cabe señalar que los empadronados en las franjas de edad que van desde los 50 a los 60 años, 762 vecinos (408 hombres y 654 mujeres); los 427 que tienen entre 60 y 70 años (221 hombres y 206 mujeres); o los 251 vecinos entre 70 y 80 años (112 hombres y 139 mujeres). Por último, es importante señalar que 113 personas (43 hombres y 70 mujeres) tienen entre 80 y 90 años, y que 20 vecinos (cuatro hombres y 16 mujeres) superan los 90 años de edad. En estos tramos de edades maduras también se han producido crecimientos, aunque menores como cabe de esperar, respecto al último padrón conocido de 2009: 66 altas en la franja de 50 a 60 años; 34 entre 60 y 70 años; 23 entre 70 y 80 años; 24 entre 80 y 90

Beatriz Palancar Ruiz
Gabinete de Prensa Ayuntamiento de Alovera
Plaza Mayor, 1. 19208-Alovera (Guadalajara)
Teléfonos: 949-27 52 60 (extensión 42) y 608 09 32 59
Página web municipal: www.aytoalovera.es
Correo electrónico: prensa@aytoalovera.es



Ayuntamiento de
Alovera

NOTA DE PRENSA

21/DICIEMBRE/2010

años; y tres nuevos vecinos con más de 90 años. Ningún vecino es centenario, según el padrón de 2010.

MÁS DATOS SIGNIFICATIVOS

La estadística del padrón de un municipio es lo más parecido a una radiografía de la propia localidad por mostrar con detalle las características más significativas de la población que en ella reside como su origen o su nivel de estudios.

Atendiendo a la nacionalidad de los empadronados en Alovera, el último registro del padrón de extranjeros de noviembre de 2010 muestra que un total de 1.254 personas tienen una nacionalidad distinta a la española. Se ha producido un crecimiento de 27 personas del número de extranjeros residentes en Alovera desde 2009, cuando eran 1.227. Concretamente, se distinguen 52 nacionalidades distintas en Alovera, siendo las más numerosas la rumana (366 personas), seguida de la peruana (118 habitantes), colombiana (115 vecinos) y marroquí (95 residentes).

Buceando en los datos, el padrón de Alovera se ha quedado sin representantes de los países de India, tenía 3 vecinos en 2009; Sudáfrica, también con tres residentes en 2009; y un ciudadano de origen turco que residía a estas alturas de año en 2009. Pero en los últimos 12 meses también se han incorporado ciudadanos de nuevas procedencias como una persona de nacionalidad senegalesa y dos procedentes de Nicaragua.

Aunque las variaciones de población atendiendo al criterio de nacionalidad son muy variopintas en 2010, cabe destacar reducciones y adiciones representativas. Los descensos más pronunciados se presentan en los ciudadanos originarios de Brasil, nueve bajas para permanecer 12 personas; Argentina, ocho bajas con las que se cuentan 22 vecinos; y Guinea Ecuatorial, también ocho bajas con las que continúan empadronadas 23 personas. En cuanto a los incrementos de algunas comunidades

Beatriz Palancar Ruiz
Gabinete de Prensa Ayuntamiento de Alovera
Plaza Mayor, 1. 19208-Alovera (Guadalajara)
Teléfonos: 949-27 52 60 (extensión 42) y 608 09 32 59
Página web municipal: www.aytoalovera.es
Correo electrónico: prensa@aytoalovera.es



Ayuntamiento de
Alovera

NOTA DE PRENSA

21/DICIEMBRE/2010

de extranjeros despuntan cifras como los 21 nuevos vecinos procedentes de Rumanía, otros 13 desde Marruecos y ocho más de Portugal.

Los últimos datos analizados están relacionados con el nivel de estudios de la población residente en Alovera, de la que el 25,76% tiene en su poder el título de EGB; el 24,06% no tienen estudios; el 14,47% son bachilleres y más del 5,5% poseen el título FPI o FPII, respectivamente; mientras que el 5,75% de la población, porcentaje que se incrementa progresivamente, son licenciados universitarios y el 3,95%, también en crecimiento, diplomados.

PROMOVIENDO EL EMPADRONAMIENTO

La gestión municipal necesita que el seguimiento de su población se corresponda de la manera más cercana posible a la realidad. Es decir, que el número de vecinos empadronados se acerque lo máximo posible al de residentes reales. Fomentar el empadronamiento, como ocurre en otras localidades del Corredor del Henares, se ha convertido en uno de los principales cometidos del Ayuntamiento de Alovera en los últimos años. Aunque se estima que todavía un porcentaje de residentes no están empadronados en Alovera, lo cierto es que en los últimos años esta distancia se ha ido acortando gracias a las iniciativas en la bonificación de cuotas en servicios que se prestan desde el organigrama del Ayuntamiento y de tasas municipales para aquellos que estén inscritos en el padrón aloverano. Son ventajas y bonificaciones para los empadronados que siguen ayudando a promover el empadronamiento.

Beatriz Palancar Ruiz
Gabinete de Prensa Ayuntamiento de Alovera
Plaza Mayor, 1. 19208-Alovera (Guadalajara)
Teléfonos: 949-27 52 60 (extensión 42) y 608 09 32 59
Página web municipal: www.aytoalovera.es
Correo electrónico: prensa@aytoalovera.es